

Fiche technique générale Du Manège - Fonck

Caractéristiques Manège :

Longueur : 65 m

Largeur : 25 m

Hauteur totale : 22 m

Hauteur utile sous les tirants : 10,5 m

Capacité avec toutes les portes de secours : 1600 personnes

Capacité réduite en fonction du nombre de portes de secours condamnées.

Gradin total : 574 places

Electricité : 400 A tri 400Volts

Accès camion : au coin de la rue Ransonnet et de la rue Gravioule.

Hauteur max porte camions : 3,90 m

Largeur ruelle entrée public : 4,8 m au moins large - 5,25 m au plus large.

Loges : Une trentaine de personnes (2 loges collectives et 4 loges individuelles)

Eau : 1 point d'eau avec évacuation dans un coin du Manège.

Accrochage à la charpente :

1 tonne par arche ;

accrochage des structures par le personnel du Festival de Liège ou selon accord particulier.

Ecuries :

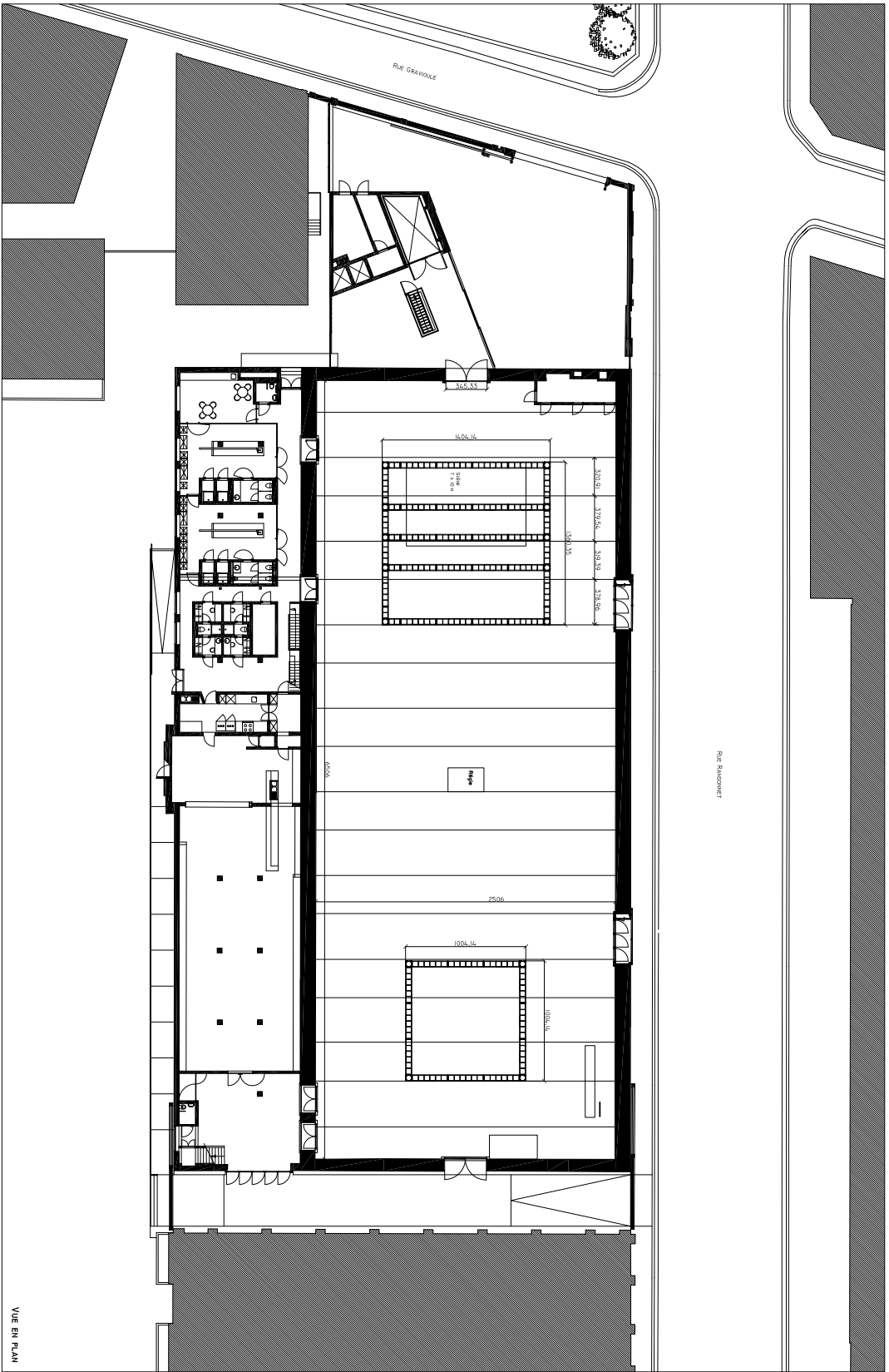
Longueur : 25 m, largeur : 10 m, hauteur : 3,4 m

Capacité : 200 personnes

Contacts : Technique : tech@festivaldeliege.be

Administratif : adm@festivaldeliege.be

Ci-joint : plan général de la salle en PDF



SALLE DU MANÈGE - CONFIGURATION DE BASE

PROJET DE TRAVAIL
 RUE RANSONNET 2, 4020 LIÈGE
 02020148
 02020148
 02020148
 02020148

TOUR 1, COMPTES

ÉCH. 1/200
 1 cm = 2 m

VUE EN PLAN